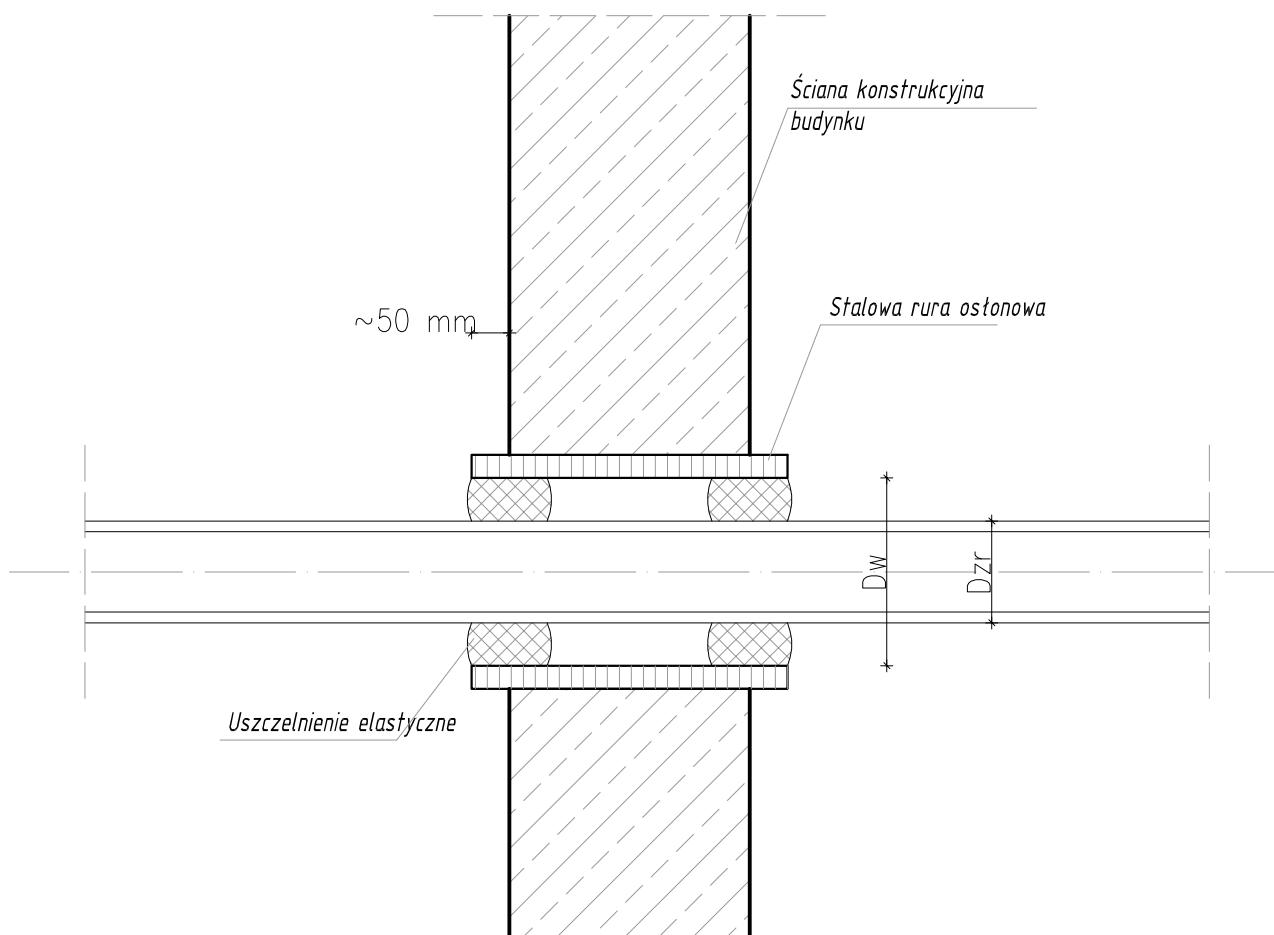


# Szczegół przejścia przewodu c.o. przez ścianę konstrukcyjną



$$Dw \geq DZR + 20 \text{ mm}$$

INWESTOR		
Gmina Łańcut ul. Mickiewicza 2a 37-100 Łańcut		
PROJEKTANT		
Projektanci		
Asyst. projektanta		
Faza	Dokumentacja projektowa wykonawcza	
Adres	Albigowa 815, 37-122 Albigowa nr ew. działki 3262	
Rysunek	Przejście przewodu c.o. przez przegrodę konstrukcyjną	NR RYS.
Skala	-	
Data		